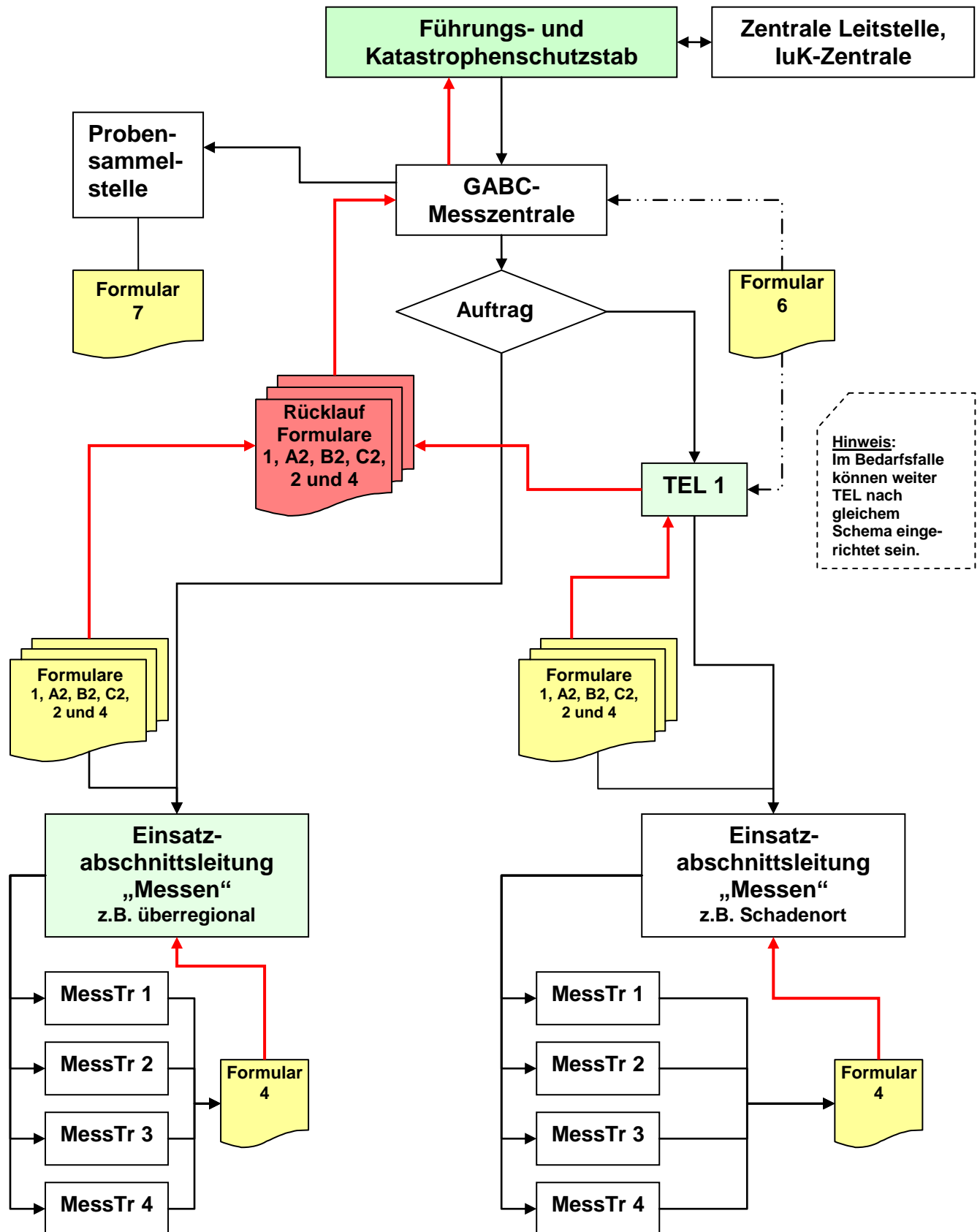


## Anlage 3

## Meldewege der Ergebnisse bei Gefahrenabwehrstufe 3 und 4



Darstellung erfolgt je nach Einsatztaktik als eigener Abschnitt Messen des Stabes oder als Abschnitt der TEL.

→ Schwarze Linie = Auftragsverlauf / Messauftrag

→ Rote Linie = Formular / Meldungsrücklauf

→ Schwarz Strich / Punkt = Formular Probenorte ist ggf. auf der Ebene TEL oder Stab bzw. auf beiden Ebenen zu führen.